

発行：社会福祉法人洋野町社会福祉協議会

本所：〒028-7914 岩手県九戸郡洋野町種市23-27-2 TEL65-5360 FAX65-5450

大野事務所：〒028-8802 岩手県九戸郡洋野町大野56-78-30 TEL77-2180 FAX77-2181

ホームページ：<https://hirono-shakyo.or.jp>

放課後等デイサービスまきばは、もうすぐ7年目を迎えます!!



避難訓練実施中!!



みんな仲良し!!



段ボールで工作中



学習の時間を設けています



季節を感じながらお散歩

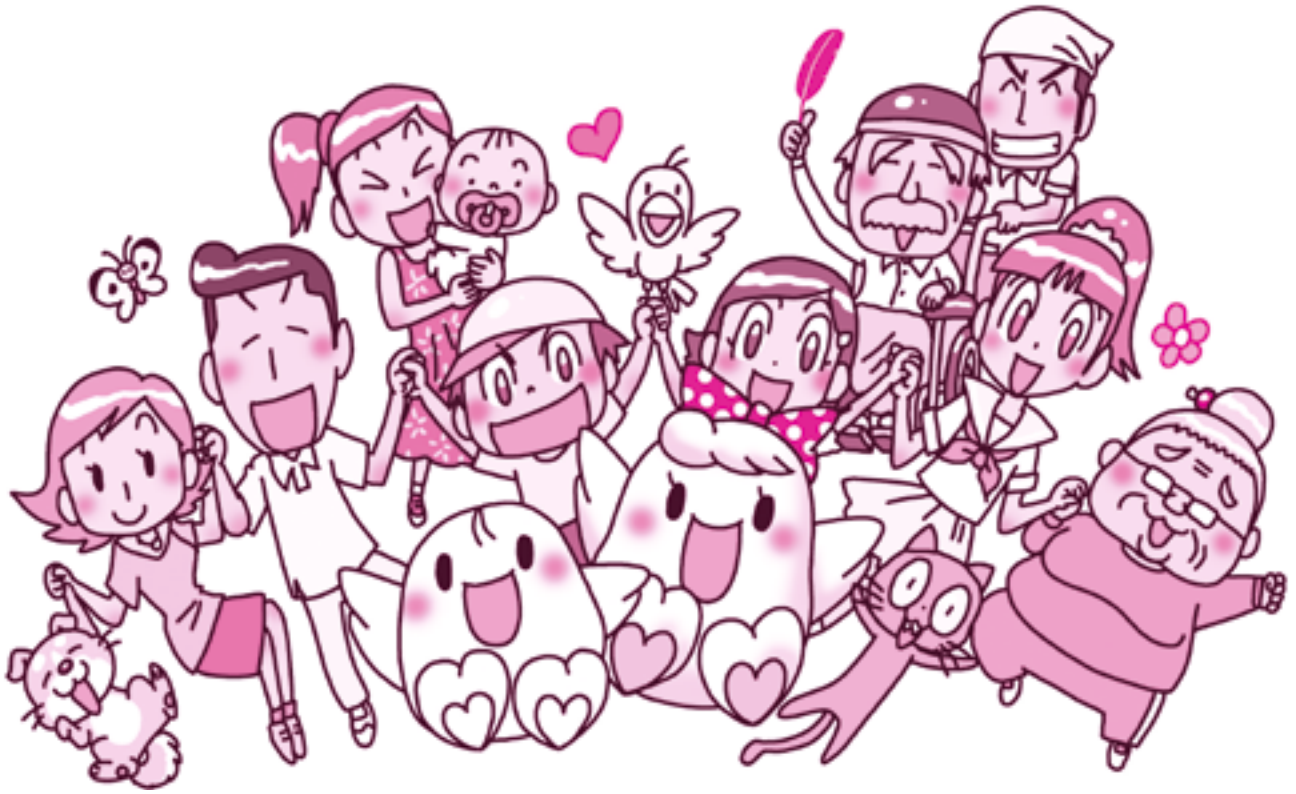
当法人で運営する放課後等デイサービスまきばは、平成28年4月11日に開所し、もうすぐ7年目を迎えます。

現在、コロナ禍のため活動等が制限されていますが、子どもたちが伸び伸びと成長できるように工夫を凝らしながら運営しています。

主な内容

	ページ
令和3年度共同募金運動実績報告	2～3
指定特定相談支援事業所のご案内	4
ひろの出会い支援センターのご案内	5
就労継続支援B型事業所 パワーズからのお知らせ	6
福祉の話題	7
ふくし情報コーナー	8

この広報紙は、共同募金の助成により発行しています。



令和3年度

赤い羽根共同募金運動・歳末たすけあい運動にご協力ありがとうございました!!

赤い羽根共同募金運動実績

募金総額 **2,908,979円**

◎目標額 3,133,000円 ◎達成率 92.8%

募金種類	件数	実績額
戸別募金	5,027件	2,528,200円
法人募金	3件	13,000円
学校募金	14件	137,682円
職域募金	78件	147,427円
窓口募金	63件	79,679円
その他の募金	2件	2,991円
合計	5,187件	2,908,979円

歳末たすけあい運動実績

募金総額 **1,712,976円**

◎目標額 2,154,000円 ◎達成率 79.5%

募金種類	件数	実績額
戸別募金	4,990件	1,569,900円
法人募金	7件	66,000円
職域募金	37件	71,513円
その他の募金	3件	5,563円
合計	5,037件	1,712,976円

今年度も赤い羽根共同募金運動（10月1日～12月31日）、歳末たすけあい運動（12月1日～12月31日）を展開し、町民の皆様よりたくさんのお寄せいただき、皆さんの善意をお寄せいただき、ありがとうございました。

今年度も新型コロナウイルス感染症拡大防止のため、町内のイベントの中止が相次ぎ、例年取り組んでいた農業祭や文化祭等でのイベント募金や街頭募金活動等を行うことができませんでしたが、しかし、このような状況ではありましたが、町民皆様より共同募金運動に

対して、ご理解とご協力をお願いいただき、赤い羽根共同募金運動は目標額に迫る募金をお寄せいただきました。本運動に寄せられた募金は、岩手県共同募金会へ全額送金し、翌年度に募金の約7割が社会福祉協議会に

助成され、ふれあいいきいきサロン等の各福祉事業のために活用されるほか、地震や台風等の大きな災害が発生した被災地の復興支援活動等にも活用されます。また、歳末たすけあい運動においては、例年、同運動の一環で開催されている

歳末たすけあい隠し芸大会も同ウイルス感染症拡大防止のため中止となり、例年に比べて実績が下がる結果となりましたが、お寄せいただいた募金は、在宅の寝たきり高齢者、ひとり暮らし高齢者及び心身障がい児（者）の方々に、ダイちゃんカード会及び大野スタンプ会発行の商品券を歳末たすけあい義援金として、配分

することができました。今年度も共同募金運動にご理解ご協力をいただき、誠にありがとうございました。



町内の各学校より募金にご協力をいただきました



種市小学校



角浜小学校



宿戸小学校



中野小学校



大野小学校



林郷小学校



帯島小学校



向田小学校



種市中学校



種市高等学校



大野高等学校



※ 種市小学校・宿戸小学校・中野小学校・帯島小学校は、昨年度の運動期間終了後にご協力いただいた募金も含まれています。

歳末たすけあい義援金配分報告

昨年末、町民の皆様からご協力いただいた歳末たすけあい募金は、歳末たすけあい義援金としてダイちゃんカード会及び大野スタンプ会発行の商品券を下記のとおり町内対象世帯に民生児童委員を通じて配分いたしました。皆様の心温まる善意に深く感謝いたします。

～令和3年度歳末たすけあい義援金配分内訳～

区分	件数	金額
寝たきり高齢者	10件	30,000円
ひとり暮らし高齢者	413件	1,239,000円
心身障がい児(者)	102件	306,000円
計	525件	1,575,000円



指定特定相談支援事業所のご案内

障害者自立支援法（平成25年4月から障害者の日常生活及び社会生活を総合的に支援するための法律に改正）・児童福祉法の一部改正により、障害福祉サービス・障害児通所支援を利用するすべての利用者の方に「サービス等利用計画」の作成が義務づけられました。

当協議会では町から特定相談・障害児相談支援事業所の指定を受け「サービス等利用計画」の作成を行っています。

1. どのような人が利用できるの？

障がいのある方（障害者手帳の有無や年齢等は問いません）や、そのご家族、関係者の方々からのご相談をお受けしています。

2. 誰が相談にのってくれるの？

相談支援専門員がご相談をお聴きしたうえで、より自立した日常生活や社会生活を送ることができるよう助言や情報提供を行い「サービス等利用計画」を作成します。

3. サービス等利用計画とはどんなもの？

障害福祉サービスを利用する方の生活の意向や本人の解決すべき課題、利用するサービスなど記載されます。

サービス利用が始まった後も定期的に計画を見直すためのモニタリングを行います。

4. サービス利用計画にかかる費用は？

利用者の方が負担する費用はありません。

相談は無料。
秘密は守ります。

5. サービス等利用計画のメリットは？

- 指定特定相談支援事業者から適切なサービスの組み合わせの提案を受けることができます。
- 一つの計画を基に関係者が情報を共有するので、一体的な支援を受けることができます。
- 定期的に計画を見直すことで、本人の心身の状態に応じた支援を受けることができます。

障害福祉サービスを利用したいのだけれど・・・？
将来のことを考えると不安・・・？
障がいを持つ子供が心配・・・？
ヘルパーさんにお手伝いしてもらえるかしら・・・？



~~~~~お気軽にお問合せ下さい。また、介護の相談も常時受け付けております。~~~~~

社会福祉法人洋野町社会福祉協議会

# ひろの出会い支援センターのご案内

～素敵な出会いのチャンスを広げてみませんか～

当協議会では、出会いや結婚を希望する独身男女を応援するため『ひろの出会い支援センター』を開設しています。

センターでは、会員に会い交流イベントや各種セミナー等の情報提供を行います。会員になって出会いのチャンスを広げてみませんか。

## ♡会員登録について♡

- ・条件：(1) 町内に居住又は勤務している20歳以上の独身の男性  
(2) 20歳以上の独身の女性（居住地の制限なし）
- ・登録料：無料

## ♡会員になったら♡

- ・洋野町及び近隣地域の各団体が行う会い交流イベントや各種セミナー等の情報をお知らせいたします。
- ・各種イベントやセミナー等の参加についてのご相談に応じます。
- ・結婚活動（婚活）への助言や相談に応じます。

## ♡入会方法♡

- ・登録手続きは、本人に限ります。
- ・センターへ電話にて申し込み後、会員登録申込書を郵送いたします。
- ・会員登録申込書は、当協議会ホームページからダウンロードすることもできます。
- ・会員登録申込書に記入のうえ、センターへ来所又は郵送、FAXでお申し込み下さい。
- ・登録いただいた個人情報、センターで厳重に管理し、本事業以外には使用しません。

## ♡お申し込み・お問い合わせ先♡

### ひろの出会い支援センター

社会福祉法人洋野町社会福祉協議会

本 所：〒028-7914 九戸郡洋野町種市第23地割27番地2

TEL：0194-65-5360 FAX：0194-65-5450

大野事務所：〒028-8802 九戸郡洋野町大野第56地割78番地30

TEL：0194-77-2180 FAX：0194-77-2181



このイベントは、独身男女の出会いのきっかけづくりを推進することを目的に開催したもので、男性7人、女性3人が参加しました。当日は、はじめましてのお話タイムからはじまり、風呂敷の包み方ワークショップやテーブルトークタイムなどを通して交流を深め、最終的に3組のカップルが誕生しました。

当協議会では、令和4年度においても婚活イベント等を開催し、出会いや結婚を希望する独身男女の方々に応援していきます。

♡婚活イベント♡  
「ひろの出会いめぐり愛2022」  
を開催しました！

## 就労継続支援B型事業所パワーズからのお知らせ!!

現在、当事業所の利用者を募集しています。見学や体験利用を随時受け付けていますので、お気軽にお問い合わせください。

### ●定員

20名

### ●主たる対象者

- ①知的障害者（18歳未満の方を除く）
- ②精神障害者（18歳未満の方を除く）
- ③身体障害者（18歳未満の方及び原則として自力で移動等が困難な方を除く）

### ●生産活動

クリーニング、木製フラワースタンド等木製雑貨製作、クラフトバンド製品製作作業  
※能力等に応じた作業を提供します。

### ●1日の流れ

|             |       |
|-------------|-------|
| 9:50~10:00  | 朝礼    |
| 10:00~12:00 | 生産活動等 |
| 12:00~13:00 | 昼食・休憩 |
| 13:00~15:00 | 生産活動等 |
| 15:00~15:30 | 掃除・終礼 |

### ●事業所所在地・お問い合わせ先

岩手県九戸郡洋野町大野62-57-1  
TEL：0194-77-2180（町社会福祉協議会大野事務所）

### ●営業日及び営業時間

#### 【営業日】

月曜日～金曜日（ただし、国民の祝日、年末年始（12月29日から1月3日まで）及び8月13日から8月19日を除く）

#### 【営業時間】

午前8時30分～午後5時15分

### ●その他のサービス等

生活相談・健康管理、送迎サービスの他、季節行事、利用者・職員交流会等も行います。



## 利用者さんが製作した製品の販売も行っていますので、お気軽にお立ち寄りください!!

当事業所の利用者さんが心を込めて製作した製品を販売していますので、是非、お手に取ってお確かめください。



☆木製フラワースタンド等木製雑貨  
100円～1,500円程度



☆クラフトバンド製品  
100円～1,000円程度

# 福祉の話題

## ～ 支え合いの地域づくりが始まっています ～

高齢者世帯が増加している中、住み慣れた地域で安心して暮らし続けるために、支え合いの地域づくりが求められています。“支え合いの地域”とは、地域のみなさんが地域に足りないものはないか？どうすればもっと住みやすくなるか？を考え、できることは協力して取り組み、困ったときにお互い様で助け合える地域です。

※生活支援コーディネーターは、「地域支え合い推進員」とも呼ばれ、町から委託を受け、高齢になっても住み続けられる地域を目指して活動しています。当協議会では、大野地区の生活支援コーディネーターを受託しています。

「☆生活支援コーディネーターはこんな仕事をしています☆」

- ①地域の様々なサービスを集め、情報提供します。
- ②地域の困りごとについてみんなと一緒に考えます。
- ③支え合い活動に参加してくれる方々を探し応援します。など  
地域の集まりなどにおじゃまして、アドバイスをいただきながら地域のみなさんと一緒に考え活動しています。

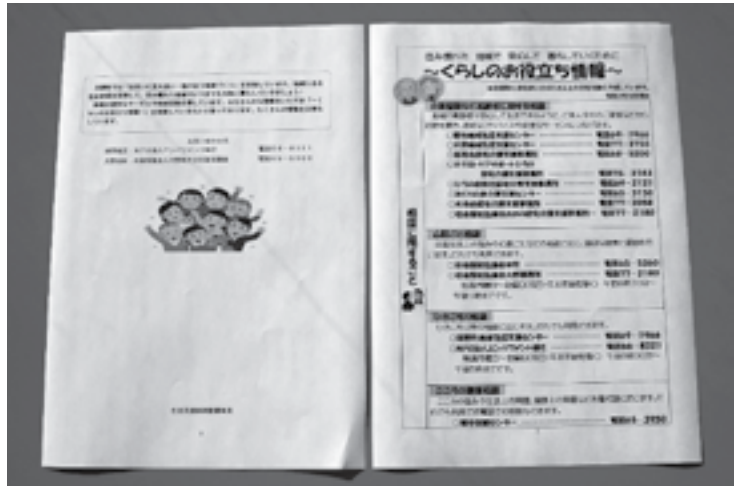


生活支援コーディネーターが、地域の支え合いを応援します！

【くらしのお役立ち情報】を作成しました！

洋野町にお住まいの65歳以上の方を対象に、暮らしに役立つ情報をまとめた冊子を配布しています。希望される方は、当協議会 ☎65-5360まで、お気軽にご連絡ください。

### \* 活動の様子 \*



## 思いやりの心をはぐくむ “キャップハンディ体験”

「キャップハンディ」とは、ハンディキャップを入れて替えて作られた和製英語で、疑似体験を通して、障がいのある方の立場に立って考えてほしいという願いが込められた言葉です。当協議会では、町内の主に小学校から依頼を受け、介護ボランティアほのぼの（代表澤村よう子氏）さんからご協力いただき、各学校を訪問し、疑似体験を通して相手の立場に立って考え、思いやる心の大切さを伝えています。



# ふくし情報コーナー

## ～ Information ～

このページに関するお問い合わせは  
 ◇町社会福祉協議会まで  
 本 所：☎65-5360  
 大野事務所：☎77-2180

### 赤い羽根募金自動販売機設置協力者募集

#### ～自動販売機の設置で地域貢献～

岩手県共同募金会洋野町共同募金委員会では、地域福祉を推進するための財源確保のため、「赤い羽根自動販売機」の設置推進に取り組んでいます。この自動販売機は、清涼飲料水の自動販売機による売り上げの一部を寄付していただくもので、この募金は「ふれあいいきいきサロン事業」「一人暮らし高齢者給食サービス事業」等、設置した地域の様々な地域福祉活動に活用されます。

#### 設置に必要なもの

- ・設置場所の提供 約1㎡（スペースに応じた自販機が選べます）
- ・月々の電気代（販売業者や自動販売機のタイプ等により異なります）

#### 設置のメリット

- ・自動販売機の管理（メンテナンス・在庫管理・商品補充・空き缶回収等）は販売業者が行うため、設置者は時間や手間をかけずに地域貢献をすることができます。
- ・売り上げに応じて所定の販売手数料が販売業者から設置者へ支払われます。

- ※自動販売機は無償貸与され、設置に伴う費用も無料です。
- ※販売業者は、(株)伊藤園、ガイドードリンク(株)、みちのくコカ・コーラボトリング(株)などから選ぶことができます。
- ※売り上げの一部が共同募金会に寄付されます。寄付の割合は、販売業者により異なります。

#### お問い合わせ先

町共同募金委員会（町社会福祉協議会内）  
 本 所：TEL 65-5360 FAX 65-5450  
 大野事務所：TEL 77-2180 FAX 77-2181



赤い羽根自動販売機（イメージ）

### 古切手収集ボランティア

当協議会では、壊れた車いすを修理して、車いすが不足している海外へ寄贈する「いわて車いすフレンズ」活動を応援しています。そこで、古切手や書き損じハガキなどを募集しており、寄せられた古切手などは、岩手県社会福祉協議会を通じて、車いすを海外へ輸送するための費用として活用されています。当協議会では、随時受け付けをしていますので、ご協力をお願いします。



### たすけあい資金貸付事業

生活費や医療費及び災害等により、一時的に資金を必要とする方に対し、資金の貸付業務を行っております。

- ◆貸付対象者  
町内に在住し、低所得世帯で民生児童委員において貸付が必要と認められる者
- ◆資金の種類及び限度額  
生業資金・・・50,000円以内  
生活資金・・・100,000円以内  
災害援護資金・・・100,000円以内
- ◆貸し付けの条件等  
連帯保証人1名必要です。償還方法は、貸付日から6ヶ月以内に月賦又は一括償還となります。